

北海道のBPWへの期待
- 北欧の視点から

東海大学国際文化学部
川崎一彦
kawasaki@tokai-u.jp http://kawaski.jimdo.com/

TOKAI UNIVERSITY
INTERNATIONAL STUDIES

北海道のBPWへの期待

- Who is 川崎一彦?
- スウェーデンの労働観、結婚観、育児観
- 皆様との意見交換 (北海道のBPW=皆様への期待)

労働観
ワークライフバランス

日本経済新聞
女性役員 欧州一気
30~40%登用義務
各国で導入、EUも検討

8月18日 (木曜日)

瀧 優希さん /BPWヤング
スピーチコンテスト 2010



ポイント(1) 敬語はいらぬ!?
入社まもない若手社員でも、上司や先輩をファーストネームで呼び、敬語を使わずにフランクに話してもOK。
この点によって、コミュニケーションが取りやすくなり、若手でも自分の意見を率直に言えるようになるそうなんです。

ポイント(2) 「あなたはどうか?」
まもなくオープンする店舗の最終チェックの場面。
クリスティンさんは社員によく「あなたはどうか?」と意見を求めます。

H&M

福祉先進国=経済先進国

2011年 世界経済フォーラム

| | | |
|----------|--------|---|
| 1 (1) | スイス | |
| 2 (3) | シンガポール | |
| 3 (2) | スウェーデン | ← |
| 4 (7) | フィンランド | ← |
| 5 (4) | 米 国 | |
| 6 (5) | ドイツ | |
| 7 (8) | オランダ | |
| 8 (9) | デンマーク | |
| 9 (6) | 日 本 | ← |
| 10 (12) | 英 国 | |
| 20 (27) | 中 国 | |
| 53 (58) | ブラジル | |
| 98 (61) | インド | |
| 100 (65) | ロシア | |

福祉 分配
経済 生産
持続可能性

北欧流仕事術
ポイント②
仕事力アップのヒミツは「○○カ」

- 結婚観 äktenskap
- 育児観 barnuppfostran
- 労働観 arbetet

結婚観 äktenskap

スウェーデンの家族と少子化対策への意義
—「スウェーデン家族生活調査」から—

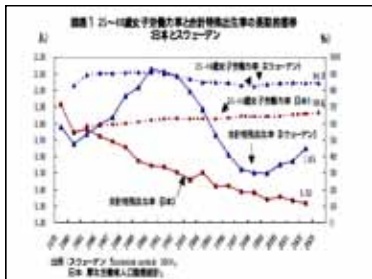
結婚観について

- ① 高い出生率維持と出生率低下防止の両方を実現する(出生率 2.1)
- ② 既婚者の生活安定を確保
- ③ 結婚観の多様化(再婚者 1 年未満の再婚者 10% 未満)
- ④ 再婚者の生活安定を確保(再婚者の生活安定を確保)
- ⑤ 再婚者の生活安定を確保(再婚者の生活安定を確保)
- ⑥ 再婚者の生活安定を確保(再婚者の生活安定を確保)
- ⑦ 再婚者の生活安定を確保(再婚者の生活安定を確保)
- ⑧ 再婚者の生活安定を確保(再婚者の生活安定を確保)
- ⑨ 再婚者の生活安定を確保(再婚者の生活安定を確保)
- ⑩ 再婚者の生活安定を確保(再婚者の生活安定を確保)

平成 16 年 4 月 28 日
内閣府経済社会総合研究所

サムボ(事実婚、同棲)

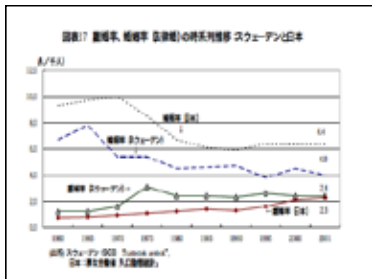
- 法律婚の 9 割はサムボを経て結婚
- ステップファミリーは全体の 2 割
- サムボ法によりサムボを制度化。財産分与や養育権等を規定
- 離婚あるいはサムボ解消後も、父親に子の養育費の負担義務あり



育児観 barnavård

子供を生み育てたい社会?

- 「分かちあう」福祉。世代間の平等、高齢者への配慮、男女共同参画。
- 男女平等意識、女性の社会進出。閑僚の過半数が女性。料理はたいてい男性が担当。
- 北欧の男子大学生が女子学生の心をとらえる方法。



スウェーデン人のライフコース

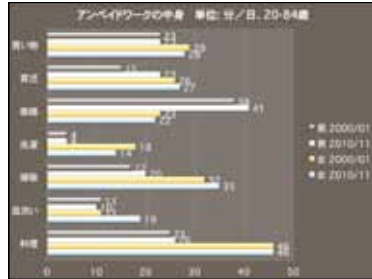
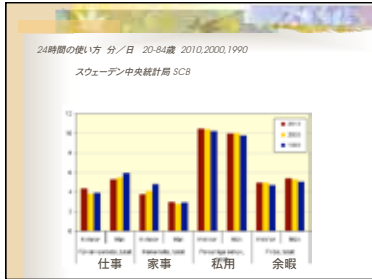
- Sambo (同棲、事実婚) 60年代末から一般化
- 大学生の 6 割は女性。教育内容にはジェンダーの差。
- 女性の労働力率は男と同じ
- 出産すると女性はフルタイム→パートタイム労働に移行
- 離婚/結婚=2/3

スウェーデンの社会家族政策

- 1864 妻への体罰の禁止法
- 1964 ピルズ解禁
- 71 夫婦分離課税
- 74 両親保険導入(育児休業)
- 75 新墮胎法
- 79 労働時間を6時間に短縮可
- 87 新sambo(同棲)法
- 85 「父親月」の導入
- 02 父親月を2ヶ月に延長、計480日

育児休業と保育

- 480日までの育児休業を保証(両親保険)休業直前の8割の所得を補償
- 年間60日/子の一時休業補償
- 保育園は保証されている。
- 仕事か子どもか、の選択の必要なし



大切にされていること

- 職場で?
- プライベート・家で?
- 自分の大切なvalue (価値観)

問題はチャンス!

- 職場や家庭での問題点は?
- どのように改善出来ますか?

■ 「女性が働きやすい社会」ですか?

■ **BPW=**
皆様への期待

ブレインストーミング

- Yes, but..
- Yes, and..

WorldShift
もしあなたの力で世界を変えられるとしたら、あなたはどんな世界を望みますか?
if you want to change, you should be the change...

拡散 → 収束

- **拡散** アイデアを広げる、選択肢を創る
ブレインストーミング
- **収束** アイデアを絞る、意思決定する
KJ法、マインドマップ

拡散 → 収束

- **拡散** アイデアを広げる、ペアインタビュー
- **収束** アイデアを絞る
ワールド・シフト

HokkaidoShift
もしあなたの力で北海道を変えられるとしたら、あなたはどんな北海道を望みますか?
if you want to change, you should be the change...

